

# 防音アフィラウォール

## 積算について

セキスイの防音アフィラウォールは、工事現場用仮囲いパネルで、はじめて吸音材を内蔵させ、今までなかった高さ4500mm仕様を設けました。この画期的製品を使うことによって、現場周辺にもたらず騒音を大きく低減し、周辺環境を守りながら円滑な工事の推進をサポートいたします。しかも設置が非常に簡単で安価にすむことも魅力のひとつ。ここでは、設置上のメリットを積算条件に基づいてご紹介いたします。

### 積算条件

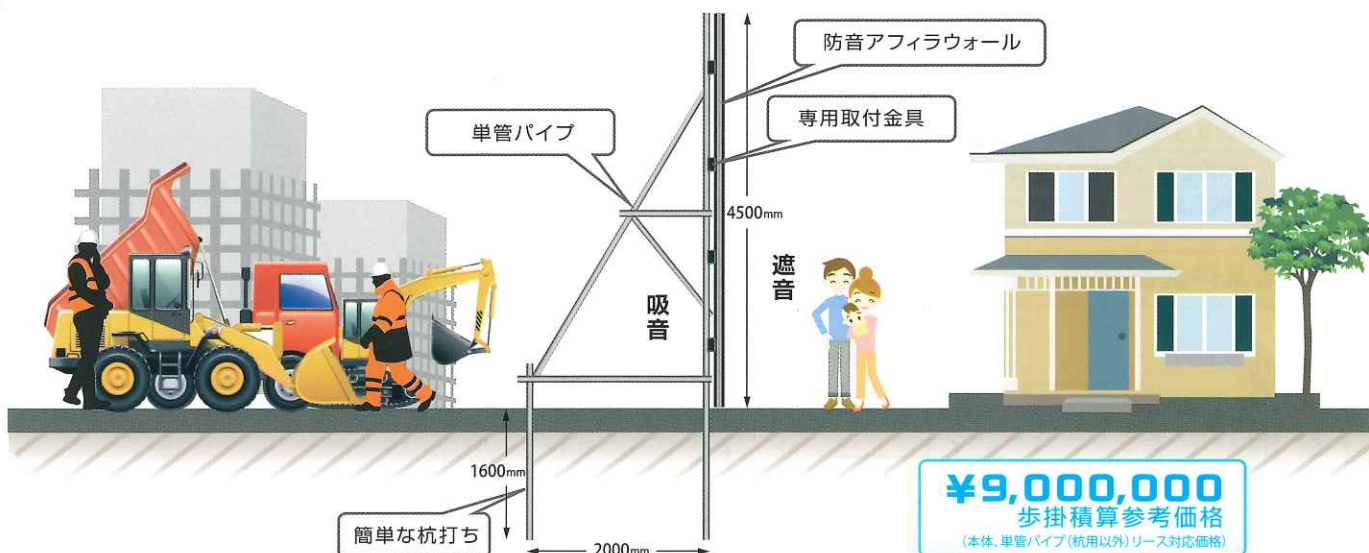
設置距離…100M 設置期間…1年間 地盤支持力…N値:5 基準風速…18m/s

### 提案技術

## 防音アフィラウォールを設置

杭打ちの要領でパイプを入れていくだけ！

防音アフィラウォールなら、単管パイプで組み上げるだけなので、基礎工事が不要！  
従って、長い距離での囲いもラクラク設置ができ、撤収も簡単です。更に本体と下地主要材は、リース対応も可能。

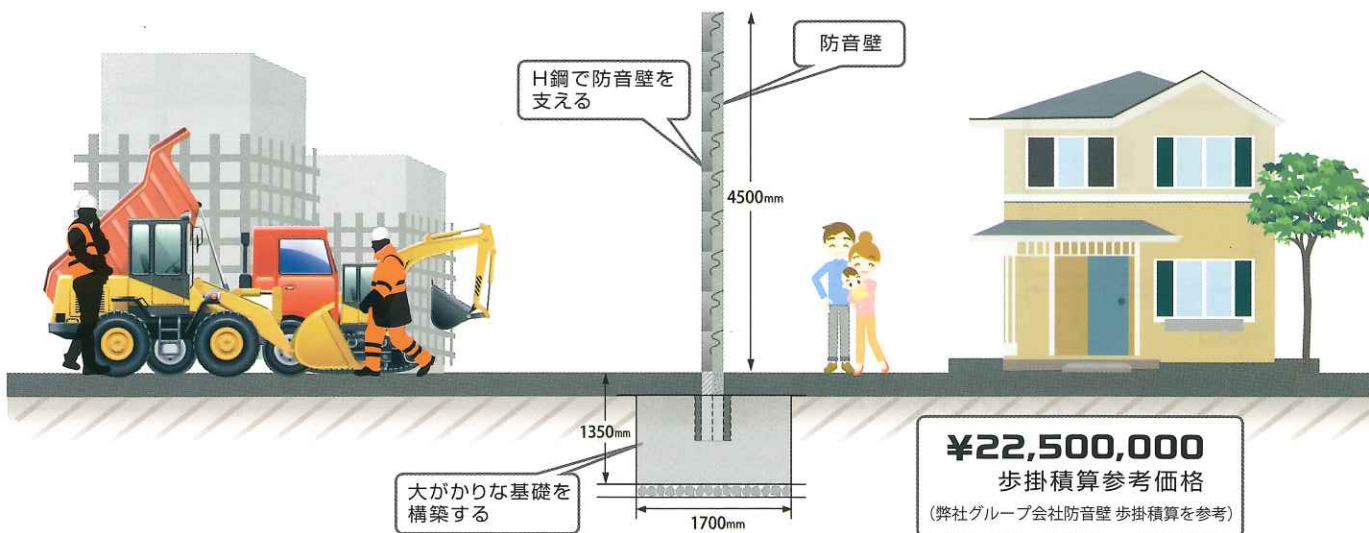


### 従来技術

## 従来型の防音壁を設置

延々と大がかりな基礎を構築する必要ある

重量物の防音壁をH鋼で支えるため、長い距離を支える基礎工事に期間と費用がかかり、撤収の際にも復旧工事が大掛かりになってしまいがち。



## 防音アフィラウォール 設計価格表

(注)下記価格には、運賃が含まれていません。

製品名	品番	サイズ	設計価格
標準パネル	AW II S 0930	900×3,000	48,000
	AW II S 0920	900×2,000	36,000
	AW II S 4545	450×4,500	43,000
	AW II S 4530	450×3,000	28,000
	AW II S 4520	450×2,000	20,000
調整パネル	AW II X 4545	450×4,500	22,000
	AW II X 4530	450×3,000	16,000
	AW II X 4520	450×2,000	12,000
コーナーパネル	AW II C 4545	450×4,500	54,000
	AW II C 4530	450×3,000	40,000
	AW II C 4520	450×2,000	31,000
クリアパネル	AW II P 4545	450×4,500	36,000
	AW II P 4530	450×3,000	26,000
	AW II P 4520	450×2,000	19,000
ドアパネル	AW II D 20	900×2,000	182,000
ドア上部パネル	AW II S 0925	900×2,500	45,000
	AW II S 0910	900×1,000	23,000
専用取付金具	AWK金具 バラ	1ヶ(1,000ヶ/箱)	160
調整パネル用金具	CPK金具	1ヶ	740

## 防音アフィラウォール リース設計価格 (参考)

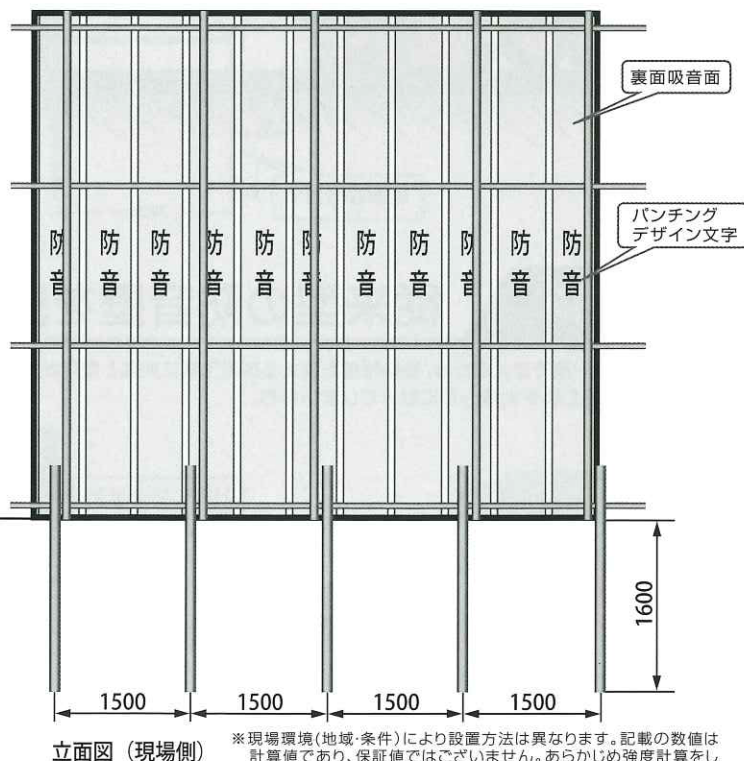
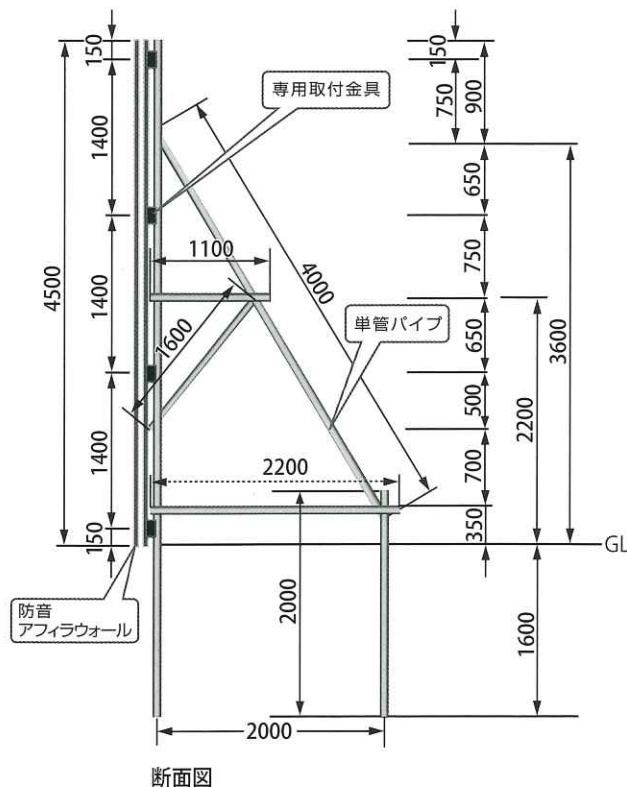
(注)下記価格には、運賃が含まれていません。

形態	設置仕様	品番	サイズ	単位	設計価格	
					リース料/日	基本料/回
リース	4.5M	AW II S 4545 (標準)	450×4,500	枚	70	7,000
		AW II X 4545 (調整)	450×4,500	枚	70	7,000
		AW II C 4545 (コーナー)	450×4,500	枚	90	9,000
	3.0M	AW II S 0930 (標準)	900×3,000	枚	80	8,000
		AW II X 4530 (調整)	450×3,000	枚	60	6,000
		AW II C 4530 (コーナー)	450×3,000	枚	80	8,000

※上記以外の規格品種に付いては、都度お問い合わせください。

## 表紙積算条件算出根拠 取付施工詳細図

条件：AW II S 4545 設置

地盤支持力…N値:5 (均質な粘性土) 基準風速…18m/s 瞬間風速係数…1.19  
台風割増係数…1.0 近接高層建築物による風速の割増係数…1.0

※現場環境(地域・条件)により設置方法は異なります。記載の数値は計算値であり、保証値ではございません。あらかじめ強度計算をした上で取付施工をお願い致します。


**積水樹脂プラメタル株式会社**

 本社 〒399-0601 長野県上伊那郡辰野町小野795-1  
 TEL.0266-46-3100(代) FAX.0266-46-3104

 東京営業所 〒101-0047 東京都千代田区内神田2-3-9 MECビル4F  
 TEL.03-3252-4500 FAX.03-3252-4511

 大阪営業所 〒530-8565 大阪市北区西天満2丁目4番4号 堂島関電ビル6F  
 TEL.06-6365-0371 FAX.06-6365-7875
URL: <http://www.plametal.co.jp>

リース代理店